

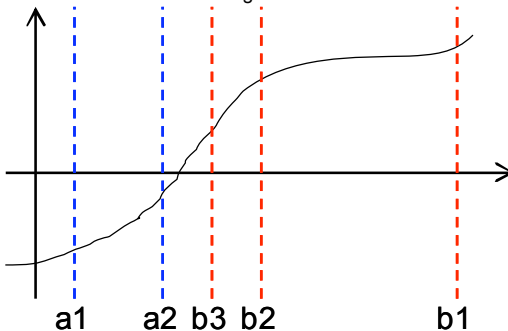
Hausaufgabe

Berechnung der Nullstelle einer Funktion im vorgegebenen Intervall – Bisektionsverfahren

geg.: stetige Funktion $f(x)$
Intervallgrenzen x_a und x_b

ges.: Wert von x mit $f(x)=0$

Anwendung des Bisektionsverfahrens: Eingrenzung der im Intervall vorhandenen Nullstelle durch wiederholte Intervallhalbierung



Test der Funktion bisek im File bisek.m

```
>> bisek(@cos,1.0,2.0)
ans =
  1.57...
```